

## НАЗНАЧЕНИЕ

Бесперебойный блок питания применяется для питания устройств, которые должны быть запитаны постоянно, даже при отключении сетевого напряжения (например: охранные системы, домофоны, системы связи и т.д.).

Устройство выпускается в двух конструктивных вариантах исполнения:

а) вариант №1 - законченное изделие в металлическом боксе с местом под резервный АК;

б) вариант №2 - в виде настроенной платы с клемниками под винт для совместного использования в составе с другими радиоэлектронными блоками;

Блок выпускается в двух электрических модификациях - «12В» и «24В».



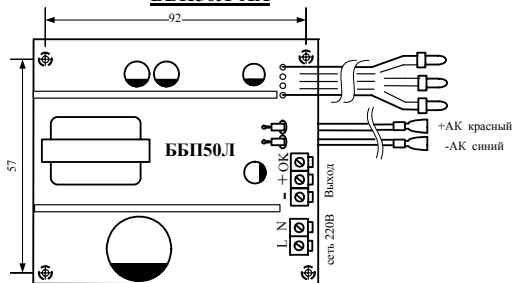
## ФУНКЦИОНАЛЬНЫЕ ВОЗМОЖНОСТИ

- Защита от превышения и от понижения входного напряжения;
- Защита от перегрева;
- Защита от короткого замыкания в нагрузке;
- Защита от переплюсовки и перегрузки аккумулятора (предохранитель 5А);
- Автоматическое зарядное устройство с режимом стабилизации тока;
- Защита аккумулятора от глубокого разряда (при работе блока от АК);
- Светодиодная индикация режимов работы (зеленый - работа блока от сети, желтый - наличие выходного напряжения, красный - заряд аккумулятора);
- Транзисторный выход - наличие сети (открытый коллектор).

## ТЕХНИЧЕСКИЕ ХАРАКТЕРИСТИКИ

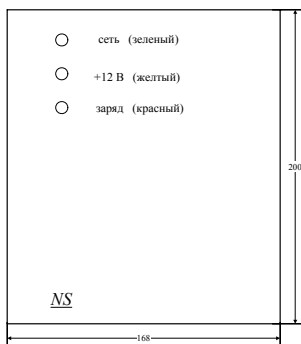
| № п/п | Наименование параметра    | Ед. изм. | Значения для модификаций |           | Примечание         |
|-------|---------------------------|----------|--------------------------|-----------|--------------------|
|       |                           |          | - 12В                    | -24В      |                    |
| 1     | Входное напряжение        | В        | ~155...~245              |           |                    |
| 2     | Выходное напряжение       | В        | 10,5÷13,8                | 21÷27,6   |                    |
| 3     | Общая нестабильность      | %        | ±5                       |           | При работе от сети |
| 4     | Выходной ток номинальный  | А        | 3,0                      | 1,5       |                    |
| 5     | Выходной ток максимальный | А        | 3,2                      | 1,6       |                    |
| 6     | Ток заряда АК             | А        | 0,30÷0,40                |           |                    |
| 7     | Напряжение заряда АК      | В        | 13,5÷13,8                | 27,0÷27,6 |                    |
| 8     | Напряжение отсечки АК     | В        | 10,5÷11,0                | 21,0÷22,0 |                    |
| 9     | Температурный диапазон    | °С       | 0÷+45                    |           |                    |
| 10    | Режим работы              |          | долговременный           |           |                    |
| 11    | Габаритные размеры        | мм       | 200x168x75               |           | а)                 |
|       |                           |          | 100x65x35                |           | б)                 |

**ЧЕРТЕЖ**  
**БП150Л-XX**

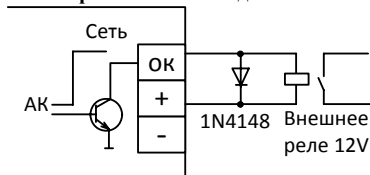


**БП150Л-XXБ**

I<sub>мин</sub> = 75



**Применение выхода «ОК»**



**ГАРАНТИЙНЫЕ ОБЯЗАТЕЛЬСТВА**

Гарантийный срок эксплуатации 12 месяцев с момента продажи, но не более 24 месяцев с момента выпуска изделия.

Потребитель лишается гарантии в следующих случаях:

- при наличии внешних повреждений
- при наличии изменений в конструкции
- в результате неправильной эксплуатации
- при отсутствии в паспорте даты продажи и отметки продавца.

Производитель может вносить изменения в схему и конструкцию изделия, не ухудшающие качество и потребительские свойства данного устройства.

Серийный номер \_\_\_\_\_

Дата выпуска \_\_\_\_\_

Дата продажи \_\_\_\_\_

Отметка продавца \_\_\_\_\_